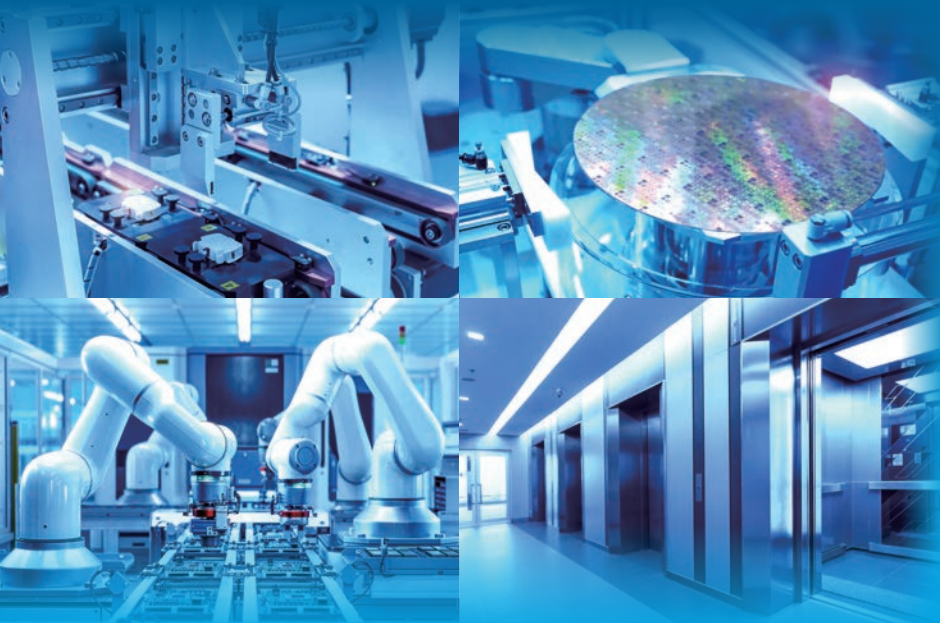


ミニUPS

GX100シリーズ (リニューアル版)

多彩なシーンで、
安定した電源環境を実現。

- ✓ 高効率と高性能な出力特性を両立
- ✓ 長寿命10年 (バッテリー除く)
- ✓ 優れた環境性能



■ 常時インバータデュアルコンバージョン方式を採用

- ・常時インバータ給電方式と常時商用給電方式の両方の長所を兼ね備え、高効率と高性能な出力特性を両立

■ 長寿命、保守メンテナンスが容易

- ・製品寿命 10 年でファン交換が不要
- ・バッテリー交換は、UPS の出力停止をせずに、システムを稼働した状態で実施可能
UPS の前面から簡単に脱着できるフロントオペレーションタイプ

■ 優れた耐環境性能

- ・「IEC 60721Class3C2」に対応 (予定)

■ さまざまな電圧に対応

1kVA、1.5kVA：100V、105V、110V、115V、120V

※フリーの電圧変更ツールを使って通信で電圧変更が可能

■ 現行モデルと互換性を維持しつつ、性能を向上

- ・取付寸法、外形寸法は、現行モデルとの互換性を確保。現行機種からの更新が容易
- ・過負荷耐量 (120%、1 秒) を実装
- ・バイパス回路のサイリスタ化により停電切換が無瞬断で可能
- ・通信インターフェースは、RS-232C か USB のどちらかを選択可能



GX100 シリーズ

MUP102GX1AB1C-UPR
① ②③④ ⑤⑥⑦

- ①容量
102：1kVA
152：1.5kVA
- ②形状
B：自立、ラック兼用
- ③定格電圧
1：100V

- ④接続
C：コンセント
L：抜け止めロック付きコンセント
- ⑤規格
J：なし
U：UL*1,CE

- ⑥バッテリー
P：鉛バッテリー
- ⑦通信インターフェース
R：RS-232C
U：USB

*1：cTUVusマークは米国とカナダで認められており、これは米国のULマークと同等のものです。

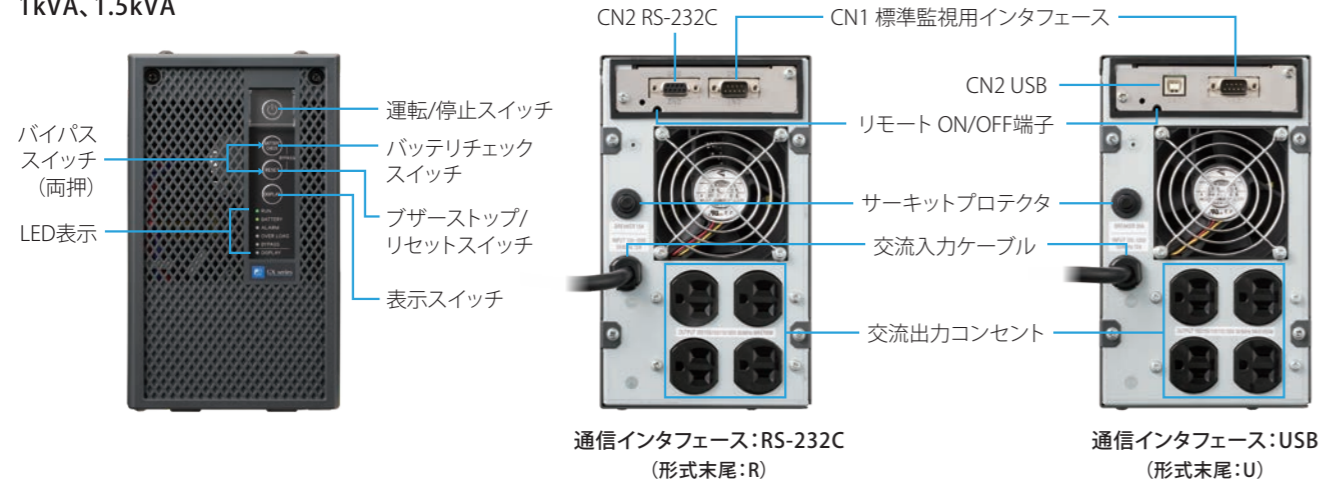
仕様

項目	1kVA		1.5kVA	
	形式	MUP102GX1AB1C-UP□	MUP102GX1AB1L-JP□	MUP152GX1AB1C-UP□
規格	UL,CE	-	UL,CE	-
給電方式	常時インバータデュアルコンバージョン (Dual-Conversion) 方式			
交流入力	定格電圧	100~120V (電圧範囲：85~138V)		
	相数・線数	単相2線		
	周波数	50または60Hz±5%		
	入力定格電流	12A		16A
交流出力	力率	0.97以上		
	定格出力容量	1kVA/700W	1.2kVA/900W	1.5kVA / 1.05kW
	相数・線数	単相2線		
	出力電圧	100、105、110、115、120V 各設定電圧±2%		
	出力周波数	通常時：入力周波数に同期 停電時：50または60Hz		
	波形	正弦波		
	停電切換時間	無瞬断		
	直送バイパス回路	サイリスタ (無瞬断切替)		
バッテリー	種類	小形制御弁式鉛蓄電池		
	バックアップ時間*1	約6分 (負荷700W)	約6分 (負荷900W)	約6分 (負荷1050W)
	公称電圧	24V	36V	
	バッテリー交換	前面部より交換 (ホットスワップ可能)		
外部接続	入力	2Pアース付きプラグ (コード約 1.8m)		
	出力	NEMA5-15R × 4 口	ロック付き2P+E 付 × 4 口	NEMA5-15R × 4 口 ロック付き2P+E 付 × 4 口
カードスロット	標準インターフェースカード CN1：標準監視用インターフェース D-sub 9pin CN2：通信インターフェース*2 RS-232C (形式末尾□：R) / USB2.0 (形式末尾□：U) より選択 リモート端子 (M3.5端子)			
環境条件	周囲温度	0~+40℃		
	相対湿度	20~95% (結露なきこと)		
	設置場所	屋内 (汚染度2)		
	保護等級	IP20		
騒音	低速回転時	40dB (A) 以下		
	高速回転時	51dB (A) 以下		
冷却方式	強制空冷			
外部寸法 (W×D×H)	128 (3U) × 365 × 214 mm		128 (3U) × 525 × 214 mm	
質量	12.5kg		17.1kg	
環境対応	RoHS対応			

*1：バックアップ時間は実力値であり、保証値ではありません。(周囲温度：25℃、初期特性)
*2：通信インターフェースは、ご購入時にRS-232C / USBを選択いただきます。

各部の名称

1kVA、1.5kVA



増設バッテリーモジュール仕様

形式	外形寸法 W×D×H (mm)	質量 (kg)	適用UPS
RRAEBM102GX1AB-P	128×365×214	18	MUP102GX1AB1C-□P□
RRAEBM152GX1AB-P	128×545×214	26	MUP152GX1AB1C-□P□

※増設バッテリーモジュールは5台まで増設可能です。

19インチラックマウント用アタッチメント

19インチラックキャビネットへの搭載用としてご使用ください。

形式	適用機種		適用19インチラック規格
	UPS	増設バッテリーモジュール	
RRAKO10C-E(B)*1	MUP102GX1AB1C-□P□ MUP152GX1AB1C-□P□	RRAEBM-102GX1AB-P RRAEBM-152GX1AB-P	EIA

※1台のアタッチメントでUPS、増設バッテリーモジュール、ならびにオプションボックスを2台まで搭載可能です。

バックアップ時間

バックアップ時間は推定値であり、保証値ではありません。(定格負荷、周囲温度25℃の場合)

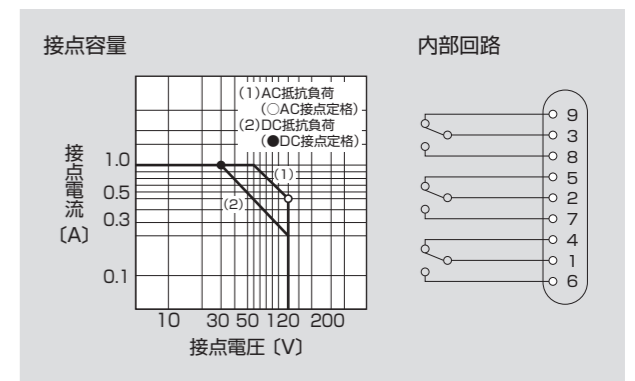
形式	定格容量	+増設バッテリー	200W	300W	400W	600W	700W	900W	1050W
MUP102GX1AB1C-UP□ MUP102GX1AB1L-JP□	1000VA/ 700W	なし	24	17	11	8	6	—	—
		+1台	85	60	40	27	23	—	—
		+2台	180	120	70	50	40	—	—
		+3台	230	170	110	70	60	—	—
		+4台	300	230	160	95	80	—	—
		+5台	400	270	185	130	100	—	—
MUP152GX1AB1C-UP□	1200VA/ 900W	なし	35	23	18	13	11	7	6
		+1台	120	80	65	40	35	25	23
		+2台	210	160	120	75	65	48	40
		+3台	310	220	180	120	90	70	58
		+4台	410	300	230	150	130	95	80
		+5台	500	420	290	190	160	130	100
MUP152GX1AB1L-JP□	1500VA/ 1050W	なし	35	23	18	13	11	7	6
		+1台	120	80	65	40	35	25	23
		+2台	210	160	120	75	65	48	40
		+3台	310	220	180	120	90	70	58
		+4台	410	300	230	150	130	95	80
		+5台	500	420	290	190	160	130	100

標準インターフェースカード(標準装備)

標準監視用インターフェース

〈CN1 : D-sub 9pinオス (M3ミリねじ)〉

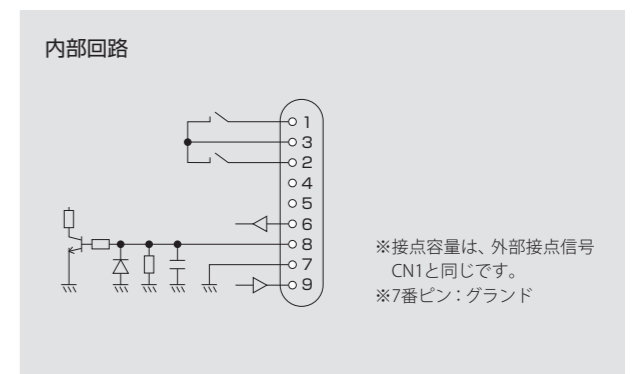
信号の名称	ピン番号	信号の種類
UPS故障、バッテリーチェック異常、バッテリー寿命	1-4間	動作にて 開
	1-6間	動作にて 閉
交流入力停電	2-5間	動作にて 開
	2-7間	動作にて 閉
バッテリー放電終止予告	3-9間	動作にて 開
	3-8間	動作にて 閉



通信インターフェース

・RS-232C (形式末尾: R) 〈CN2 : D-sub 9pinメス (#4-40インチねじ)〉

信号の名称	ピン番号	信号の種類
バッテリー放電終止予告	1-3間	動作にて 閉
交流入力停電	2-3間	動作にて 閉
UPS自動シャットダウン	8-7間	バックアップ運転中に約0.5秒間『H』信号受信にてUPS停止 (DC5~25V)
シリアルデータ入力	6-7間	RS-232C受信ポート
シリアルデータ出力	9-7間	RS-232C送信ポート



・USBインターフェース (形式末尾: U) 〈CN2:USB-TypeB〉

※USBを選択した場合、監視ソフトや設定ツールでの通信にのみ対応し、他のCN2にある信号機能は使えません。
※USBケーブルは、必ずコンピュータのUSBポートへ直接接続してください。USBハブを経由しての接続はできません。

リモート操作信号

〈TB3 : 通信カード基板上に実装〉 基板上のリモート操作設定用DIP-SWで設定

オプションカード

Web/SNMPカード〈形式: RRACWG124〉

Web/SNMPカードをUPS本体に実装することで、ネットワークに接続されます。電源監視ができるほか、コンピュータをシャットダウンすることができます。



オプションボックス

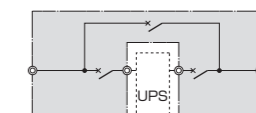
負荷機器への電力供給を停止せずにUPSをメンテナンス

UPSの保守あるいは修理を行うときには、UPS本体をラインから切り離す必要があります (バッテリー交換を除く)。オプションボックスを利用すれば、負荷機器を停止させることなくUPSをラインから切り離したり、ラインに復帰させたりすることが可能になります。この機能を保守バイパス機能と呼びます。

※UPS内部にあるバイパス回路は、バッテリー交換を目的としています。

形式	外形寸法 (mm) W×D×H (突起部分含まず)	質量 (kg)	保守バイパス機能	分電出力機能	適用UPS
RRAP015AD1B-5 (B)	128×365×214	4.5	○	×	MUP102GX1AB1 MUP152GX1AB1

概念図*



※本図は概念図です。実際の配線設計や配線作業には結線図や取扱い説明書を使用してください。

保守サービス一覧

GX100シリーズ(リニューアル版)

	サービス名称	対応区分	サービス内容	サービス期間	コール受付	対象地域	障害対応		定期部品交換		輸送費 (当社への 発送)
							修理・ 部品交換	調査 報告書	バッテリー	交換 報告書	
スポット保守	①スポットセンドバックサービス(リフレッシュ)	センドバック	バッテリー、ファンなど定期交換部品の交換と清掃・点検を行うサービスです。お客様がUPSを当社に送付。当社にて定期交換部品を交換後、お客様へ返却します。	スポット	平日営業時間内受付	日本全国(離島を除く)	—	—	●	●	お客様負担
	②スポットセンドバックサービス(修理)	センドバック	お客様がUPSを当社に送付。当社にて修理を実施後、お客様へ返却します。	スポット	平日営業時間内受付	日本全国	○	○	—	—	お客様負担
	③スポットオンサイト保守サービス(リフレッシュ)	オンサイト	バッテリー、ファンなど定期交換部品の交換と清掃・点検を行うサービスです。エンジニアが訪問して定期交換部品を交換します。	スポット	平日営業時間内受付	日本全国(離島を除く)	—	—	●	●	—
	④スポットオンサイト保守サービス(修理)	オンサイト	エンジニアが訪問して修理対応を実施します。	スポット	平日営業時間内受付	日本全国	○	○	—	—	—
その他	⑤UPS設置・更新サービス	オンサイト	エンジニアが訪問して、UPS設置作業・配線接続作業・動作確認試験を実施するサービスです。	—	—	日本全国	—	—	—	—	—
	⑥UPS無償下取りサービス	—	1500VA以下のUPSをご購入の際に古いUPS装置を下取りするサービスです。詳細は右記Webサイトを参照ください。 	—	—	日本全国	—	—	—	—	—

注：上記以外の保守サービスも個別条件での対応が可能です。別途ご相談ください。

*1：複数年保守のサービス期間は、1年間の無償保証期間を含みます。

*2：サービス拠点は全国サービスネットワークの10拠点(北海道支社、東北支社、本社(東京)、中部支社、北陸支社、関西支社、中国支社、四国支社、九州支社、沖縄支社)とします。

●：定額サービス ○：個別見積(都度、最寄りの拠点へご相談ください)

⑦UPS無償下取りサービス

●ご利用条件

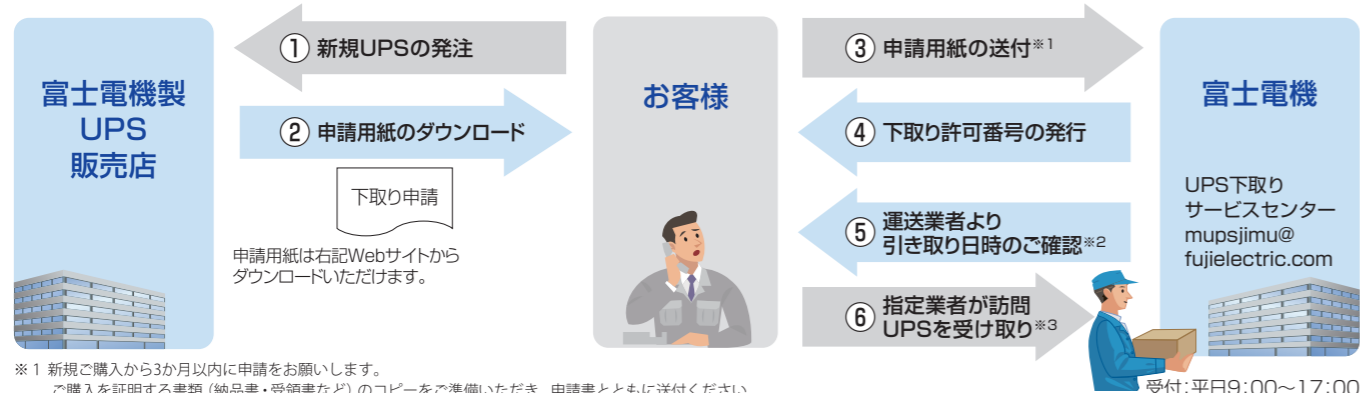
- ・当社UPSを新規ご購入のお客様のみを対象に、古いUPS(他社製品も可能)を下取りします。
 - ・新規UPS、下取りするUPSは、ともに1,500VA以下の機種が対象となります。
 - ・新規UPS 1台につき、最大5台まで下取りできます。
- ただし、下取りUPSの合計容量が新規UPSの合計容量を超えないことが条件です。

●条件に当てはまらない場合でも

- ・新旧UPSが共に1,500VAを超えてしまっても、下取りする新規UPSの合計容量以下であれば、下取りが可能です。
- 例えば、10kVAのUPSをご購入の場合は、下取りするUPSの合計容量も10kVAまでお受けします。
- その場合は、お客様自身で運送業者にご依頼いただき、送料をご負担いただきます。着払いはお受けできません。

下取りするUPSの合計容量が、新規UPSの合計容量を超える場合や、ご購入を伴わないUPSの下取りにつきましては、お受けできません。特別管理産業廃棄物の処理が可能な業者にご依頼ください。

●手続きの流れ



*1 新規ご購入から3か月以内に申請をお願いします。

ご購入を証明する書類(納品書・受領書など)のコピーをご準備いただき、申請書とともに送付ください。

*2 下取りは申請日から10営業日以後をご指定ください。

*3 下取りの際は、必ず立会いをお願いします。また、一度下取りした荷物の返送はできません。

全国サービスネットワーク

北海道	北海道支社	〒060-0031 札幌市中央区北1条東2-5-2(札幌泉第一ビル)	(011) 221-5487
	☆苫小牧SC	〒053-0052 苫小牧市新開町3-17-4	(0144) 57-3330
	☆帯広SC	〒080-0015 帯広市西5条南9-2-15(タチノセンタービル)	(0155) 27-1621
東北	☆釧路SC	〒085-0014 釧路市末広町13-1-4(釧路サウスビル)	(0154) 32-4888
	東北支社	〒980-0811 仙台市青葉区一番町1-9-1(仙台トラストタワー)	(022) 223-4460
	☆青森SC	〒031-0041 八戸市大字廿三日町10(石万ビル)	(0178) 85-8770
	☆秋田SC	〒010-0922 秋田市旭北栄町1-46-3	(018) 824-3401
関東・甲信	郡山SC	〒963-8033 郡山市亀田1-2-5	(024) 932-0879
	本社事務所*	〒141-0032 東京都品川区大崎1-11-2(ゲートシティ大崎イーストタワー)	(03) 5435-7174
	☆新横浜SC	〒222-0033 横浜市港北区新横浜2-7-17(KAKIYAビル)	(045) 476-7841
	☆東関東支店	〒260-0843 千葉市中央区末広4-20-1	(043) 266-8963
	☆鹿島SC	〒314-0127 神栖市木崎2406-186(コーポラス幸武)	(0299) 91-0335
	☆ひたちなかSC	〒312-0053 ひたちなか市外野2-32-6	(029) 275-2951
	☆北関東支店	〒330-0071 さいたま市浦和区上木崎2-11-21	(048) 834-3236
	群馬営業所	〒370-0841 高崎市栄町4-1-1(原地所第2ビル)	(027) 367-1370
北陸	本松SC	〒390-0852 松本市島立943(ハーモネートビル)	(0263) 48-3586
	北陸支社	〒930-0004 富山市桜橋通り3-1(富山電気ビル)	(076) 441-1238
	新潟SC	〒950-0965 新潟市中央区新光町16-4(荏原新潟ビル)	(025) 284-5325
東海	福井SC	〒918-8237 福井市和田東2-1813	(0776) 21-7170
	中部支社	〒460-0007 名古屋市中区新栄1-5-8(広小路アクアプレイス)	(052) 746-1027
近畿	関西支社*	〒651-0083 神戸市中央区浜辺通5-1-14(神戸商工貿易センタービル)	(078) 275-1160
	泉南SC	〒598-0047 泉佐野市りんくう往来南2-2(りんくうエルガビル)	(072) 458-9601
	☆敦賀SC	〒914-0802 敦賀市呉竹町2-3-30	(0770) 22-0262
中国	中国支社	〒730-0022 広島市中区銀山町14-18	(082) 247-4265
	東中国営業所	〒710-0842 倉敷市吉岡572-11	(086) 422-0922
	☆山口SC	〒755-8577 宇部市相生町8-1(宇部興産ビル)	(0836) 21-3177
四国	四国支社	〒760-0017 高松市番町1-6-8(高松興銀ビル)	(087) 851-9101
	☆松山SC	〒790-0011 松山市千舟町4-5-4(松山千舟454ビル)	(089) 933-9100
	☆徳島SC	〒770-0943 徳島市中昭和町1-3(山一興業ビル)	(088) 657-4110
	☆高知SC	〒780-0870 高知市本町4-2-44(朝日生命高知ビル)	(088) 824-8122
九州	九州支社	〒812-0025 福岡市博多区店屋町5-18(博多NSビル)	(092) 262-7855
	鹿児島SC	〒890-0053 鹿児島市中央町9-1(鹿児島中央第一生命ビル)	(099) 213-8735
沖縄	沖縄支社	〒900-0004 那覇市銘苅2-4-51(ジェイツービル)	(098) 866-0341

SC: サービスセンター

☆: 小容量UPS(10kVA以下)およびRXシリーズのみ対応。

*: 富士電機FAサービス株式会社

設置条件

- 本装置は屋内用です。据付けにあたっては、直射日光の当たる場所や風雨にさらされる場所は避けてください。
- ちりやほこりの多い場所、高温多湿の場所は避けてください。
- 設置場所の温度条件は0~+40℃で設計されていますが、UPSの安定稼働や蓄電池の寿命などの点から、25℃以下での運転を推奨します。
- 次のような用途に使用する場合は、システムの多重化、非常用発電設備の設置や、運用、維持、管理などについて特別な配慮が必要となりますので、事前に当社へご相談ください。
 - ・人命に直接かかわる医療機器
 - ・人身の損傷に至る可能性のある機器
 - ・社会的、公共的に重要なコンピュータシステム
- 詳細は各シリーズの取扱説明書や仕様書をご確認ください。

◎本品の使用(ハードウェア・ソフトウェア)に起因する事故が発生しても、接続機器・ソフトウェアの異常・故障に対する損害・その他二次的な波及損害を含むすべての損害の補償には応じかねます。

技術相談窓口 0120-128-220 平日 9:00 ~ 12:00, 13:00 ~ 17:00

⚠ 安全に関するご注意

*ご使用前に、「取扱説明書」や「仕様書」などをよくお読みいただくか、当社またはお買上の販売店にご相談のうえ、正しくご使用ください。
*取扱いは当該分野の専門の技術を有する人が行ってください。

FE 富士電機株式会社

www.fujielectric.co.jp

本社 ☎(03)5435-7111 〒141-0032 東京都品川区大崎一丁目11番2号(ゲートシティ大崎イーストタワー)

支社・支店・営業所

北海道支社	☎(011)261-7231	〒060-0031	北海道札幌市中央区北一条東二丁目5番2号(札幌泉第一ビル)
道南営業所	☎(0143)44-6800	〒050-0074	北海道室蘭市中島町三丁目40番13号(大内ビル)
東北支社	☎(022)225-5351	〒980-0811	宮城県仙台市青葉区一番町一丁目9番1号(仙台トラストタワー)
岩手営業所	☎(0197)65-6101	〒024-0061	岩手県北上市大通り三丁目2番5号(北上センタービル)
群馬営業所	☎(027)367-1370	〒370-0841	群馬県高崎市栄町4番11号(原地所第2ビル)
松本営業所	☎(0263)48-2763	〒390-0852	長野県松本市島立943番地(ハーモネートビル)
北陸支社	☎(076)441-1231	〒930-0004	富山県富山市桜橋通り3番1号(富山電気ビル)
新潟営業所	☎(025)284-5325	〒950-0965	新潟県新潟市中央区新光町16番地4号(往原新潟ビル)
中部支社	☎(052)746-1000	〒460-0007	愛知県名古屋市中区新栄一丁目5番8号(広小路アクアプレイス)
豊田支店	☎(0566)83-9915	〒472-0031	愛知県知立市桜木町桜木43番地(Mプラザ)
静岡支店	☎(054)255-7623	〒420-0859	静岡県静岡市葵区栄町3番1(あいおいニッセイ同和損保静岡第1ビル)
静岡営業所	☎(054)255-7623	〒420-0859	静岡県静岡市葵区栄町3番1(あいおいニッセイ同和損保静岡第1ビル)
三島営業所	☎(055)976-3331	〒411-0036	静岡県三島市一番町15番33号(朝日生命三島ビル)
浜松営業所	☎(053)413-6161	〒430-0926	静岡県浜松市中区砂山町355番地4(ハマキョウレックス浜松駅南ビル)
三重営業所	☎(059)330-7580	〒510-0013	三重県四日市市富士町1番13号(商品技術研修所)
関西支社	☎(06)7166-7300	〒530-0011	大阪府大阪市北区大深町3番1号(グランフロント大阪タワー B)
中国支社	☎(082)247-4231	〒730-0022	広島県広島市中区銀山町14番18号
山口営業所	☎(0836)21-3177	〒755-8577	山口県宇部市相生町8番1号(宇部興産ビル)
東中国営業所	☎(086)422-0922	〒710-0842	岡山県倉敷市吉岡572番地11
四国支社	☎(087)851-9101	〒760-0017	香川県高松市番町一丁目6番8号(高松興銀ビル)
松山営業所	☎(089)933-9100	〒790-0011	愛媛県松山市千舟町四丁目5番4号(松山千舟454ビル)
今治営業所	☎(0898)22-8422	〒794-0027	愛媛県今治市南大門町一丁目6番4号(損保ジャパン日本興亜今治ビル)
高知営業所	☎(088)824-8122	〒780-0870	高知県高知市本町四丁目2番44号(朝日生命高知ビル)
徳島営業所	☎(088)657-4110	〒770-0943	徳島県徳島市中昭和町一丁目3番地(山一興業ビル)
九州支社	☎(092)262-7800	〒812-0025	福岡県福岡市博多区店屋町5番18号(博多NSビル)
小倉営業所	☎(093)562-2323	〒803-0846	福岡県北九州市小倉北区下道津一丁目2番地1号(U&Iビル)
大分営業所	☎(097)532-9161	〒870-0036	大分県大分市寿町5番20号
長崎営業所	☎(095)822-6165	〒850-0033	長崎県長崎市万才町3番5号(朝日生命長崎ビル)
熊本営業所	☎(096)312-3819	〒860-0806	熊本県熊本市中央区花畑町4番7号(朝日新聞第一生命ビルディング)
宮崎営業所	☎(0985)24-7281	〒880-0015	宮崎県宮崎市大工二丁目27番地
鹿児島営業所	☎(099)286-1234	〒890-0053	鹿児島県鹿児島市中央町9番地1(鹿児島中央第一生命ビル)
沖縄支社	☎(098)862-8625	〒900-0004	沖縄県那覇市銘苅二丁目4番51号(ジェイツービル)